

# La Blanca NEWS



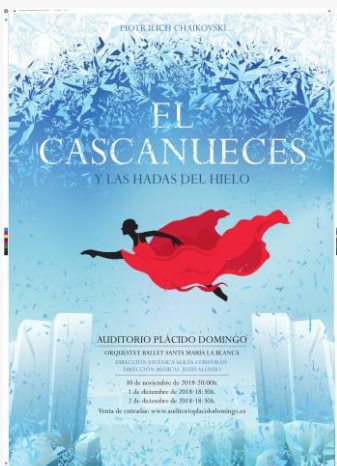
Entrega de Cartas para los Reyes Magos el 22 dic.

Gran Concierto de Navidad el 15 de diciembre a las 18:30h en la Parroquia de Santa María la Blanca

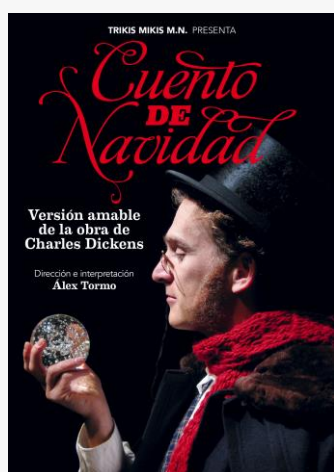
*Despertar conciencias, crear emociones*

## El Colegio Santa María la Blanca y el Proyecto EBI se alzan con el premio 'Madrid Excelente'

### DESTACADOS



30 noviembre, 1 y 2 diciembre  
Entradas. Auditorio Plácido Domingo



15 de diciembre. 12:00h  
Entradas. Auditorio Plácido Domingo

El Colegio Santa María la Blanca y su Sistema EBI han sido galardonados con el premio 'Madrid Excelente' en la categoría sector educativo que se entregaron el 29 de noviembre en la Real Casa de Correos, en la Puerta del Sol, sede de la presidencia de la Comunidad de Madrid.

Los premios, que alcanzan este año su décimo segunda edición, están impulsados por La Fundación Madrid por la Excelencia, una organización sin ánimo de lucro de la Comunidad de Madrid, dependiente de la Consejería de Economía, Empleo y Hacienda, con el objetivo de mejorar la competitividad empresarial. El acto fue presidido por Dña. Engracia Hidalgo, Consejera de Economía, Empleo y Hacienda de la Comunidad de Madrid y Presidenta de la Fundación Madrid por la Excelencia, así como por el patronato de la Fundación Madrid por la Excelencia. El premio fue recogido por el padre D. Luís Lezama.

El objetivo de estos galardones es el de reconocer a las mejores empresas y entidades de la Comunidad de Madrid por la excelencia de su gestión y la confianza depositada en ellas por sus clientes. El fallo del jurado ha valorado del Colegio Santa María la Blanca y su Sistema EBI su excelente trabajo, trayectoria y resultados en su impulso por la innovación en la educación en el compromiso por desarrollar un modelo educativo que implique una mejora sistémica

de los procesos de enseñanza y aprendizaje en la educación.

Para ello, desarrolla una estrategia de impulso de la innovación educativa, siendo uno de sus objetivos estratégicos marcado desde el comienzo de su creación ahora 10 años. "Trabajamos en un sistema o método pedagógico basado en la personalización de la enseñanza que busca como punto de partida la comprensión de las motivaciones, conocimientos y habilidades de cada alumno para lograr en cada uno de ellos un aprendizaje significativo, es decir, con un sentido y significado personal y un crecimiento que desarrolle el máximo potencial de cada uno".

Los cambios de la información de la comunicación han diversificado los contextos, agentes, tiempos y formas en la que se aprende. Estos cambios en la ecología del aprendizaje humano han provocado una crisis en el sentido de la educación formal tal y como se conoce hasta ahora. En la sociedad actual los niños y jóvenes necesitan encontrar un sentido personal a porqué aprenden y para qué aprenden dentro del contexto escolar.

La personalización es una vía, una herramienta que puede permitir que los aprendices del s.XXI atribuyan sentido a lo que aprenden en su formación.



### ASOCIACION DE ANTIGUOS ALUMNOS DE SANTA MARÍA LA BLANCA



¡Ya es una realidad! Tenemos constituida la Asociación de Antiguos Alumnos (Alumni) de nuestro colegio. Un grupo de ex - alumnos ha sacado adelante, con mucho cariño, la Asociación que en un futuro reunirá a cientos de jóvenes de SMB.

El día 26 de noviembre se presentaron oficialmente a D. Luis de Lezama. Su objetivo es, desde sus estudios o sus trabajos, continuar haciendo comunidad educativa. La Asociación promoverá una bolsa de trabajo, descuentos en empresas, campeonatos deportivos, formación, colaboración con eventos del colegio, entre otras muchas cosas para sus asociados.

En breve, celebraremos el acto de inauguración invitando a todos los antiguos alumnos a un encuentro-cena con sus antiguos profesores. Si quieres contactar con la Asociación puedes hacerlo a través de este correo: [alumnismb@e.csmb.es](mailto:alumnismb@e.csmb.es) Os iremos informado de las novedades de nuestra Asociación.

## Cursos Monográficos de Panadería y Bollería Navideña

Hemos programado en fechas cercanas a la Navidad 3 cursos monográficos de bollería, pan y Roscón de reyes de la mano del maestro panadero Ignacio Carmona profesor del ciclo de formación profesional de la Escuela de Hostelería de Madrid. Los cursos son impartidos en las instalaciones del colegio Santa María la Blanca por las tardes de 16:30 a 20:30:

Las fechas son las siguientes.

A-MONOGRÁFICO DE ROSCÓN: 5 de diciembre

B- MONOGRÁFICO DE BOLLERÍA BÁSICA: 12 De Diciembre

C- MONOGRÁFICO DE PAN: 13 de Diciembre

D-MONOGRÁFICO DE ROSCÓN: 19 de Diciembre

[+ Info e inscripciones. Web colegio](#)

Gracias a esta idea queremos acercar a curiosos e interesados en la repostería una gama de elaboraciones que nos muestren el abanico de sabores y técnicas. Todo ello nos permitirá adentrarnos en comprender formas y sabores característicos.

Al realizar estas recetas con nuestras propias manos, seremos capaces de comprender, el trabajo que implican y el conocimiento necesario que necesitamos para confeccionarlas de la forma más adecuada. Un trabajo que realizaremos fundamentalmente con las manos y los materiales necesarios para dejar que nuestra creatividad nos permita imprimir a estas recetas, nuestra propia identidad



## Secundaria y Bachiller

### El trabajo en valores de la ESO a través de las tribus se presenta en el auditorio ante sus alumnos

Los alumnos de ESO asistirán los próximos días 17 y 18 de diciembre (1º-2º y 3º-4º ESO respectivamente) a las presentaciones oficiales de las Tribus que tendrán lugar en el auditorio a las 15 de la tarde. Para estas presentaciones una representación de alumnos de todos los cursos prepararán vídeos en los que trabajarán los valores mensuales en los que estamos poniendo el foco de manera especial para este curso, toda la etapa: orden, respeto, sinceridad, obediencia y gratitud. A lo largo de los meses cada tribu tendrá como objetivo generar un ambiente positivo y cuidado en la vivencia de los valores y ayudarse así con el ejemplo de unos y otros a vivirlo. Todo ello lo compartirán con los demás compañeros en las presentaciones.

Durante el resto del año, generaremos actividades transversales para cada tribu, de modo que cada nivel educativo participe a través de una disciplina: redactando contenidos desde lengua, estableciendo hábitos saludables desde educación física y biología, etc... para generar su propio canal de comunicación de etapa, conectando así la vivencia de los valores desde las tribus con la parte de relaciona de las guías de aprendizaje. Todo un reto por delante para el que estamos muy ilusionados.

### Acogida de alumnos franceses en familias del colegio

Del 11 al 17 de diciembre veinte alumnos franceses del Lycée International Europole de Grenoble acompañados por dos docentes de su centro estarán en nuestro colegio como parte del intercambio de la asignatura de Francés de ESO y Bachillerato.

## Primaria

### Los patios también son espacios educativos

En los patios de primaria hemos puesto en marcha diferentes actividades en las que los alumnos, de forma voluntaria, pueden participar durante los recreos de la mañana. Durante estos recreos, hay alumnos que colaboran y en los que se dinamizan talleres o espacios en los que se encargan de ayudar o resolver conflictos, todo ello con la supervisión de los docentes

A través de los encargos de Las Tribus todos tienen su espacio para poder colaborar y participar.

### Concierto de Villancicos el 19 de diciembre

Con motivo del 10º aniversario, desde Primaria vamos a celebrar una tarde con sabor a Navidad.

Como es habitual, los alumnos de 1º y 2º de Primaria actuarán para vosotros en el Auditorio. Este año como novedad, los alumnos de 3º a 6º han participado en un concurso de villancicos con letra compuesta por ellos. El mejor de cada curso pasará a la fase final En el Concierto, todos los alumnos de un mismo curso cantarán el villancico ganador.

Mercadillo: En el patio de las banderas, los alumnos de 6º montarán un mercadillo para recaudar fondos para su viaje de final de curso. En este mercadillo, podréis merendar con vuestros hijos dulces típicos de navidad.

16:30: 1º PRIMARIA. Auditorio

17:00: 2º PRIMARIA. Auditorio

17:30: 3º-4º-5º-6º PRIM. Parroquia

## AMPA

### Entrega de Cartas para los Reyes Magos

El sábado **22 de diciembre** preparad las cartas para los Reyes Magos. Os esperan sus pajes en el **Hall de Colegio de 11:00h a 13:00h** para que les podáis entregar vuestras misivas repletas de deseos. El AMPA del Colegio organiza una jornada entretenida a la que están todos los niños y niñas invitados.

**Gran Concierto de Navidad el 15 de diciembre a las 18:30h  
en la Parroquia de Santa María la Blanca**



**COLEGIO SANTA MARÍA LA BLANCA**  
MONTECARMELO · MADRID